

## Concept de réhabilitation

1. Eviter au maximum de perturber la vie scolaire pendant la durée des travaux en phasant efficacement le chantier.

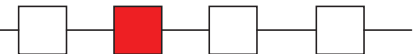
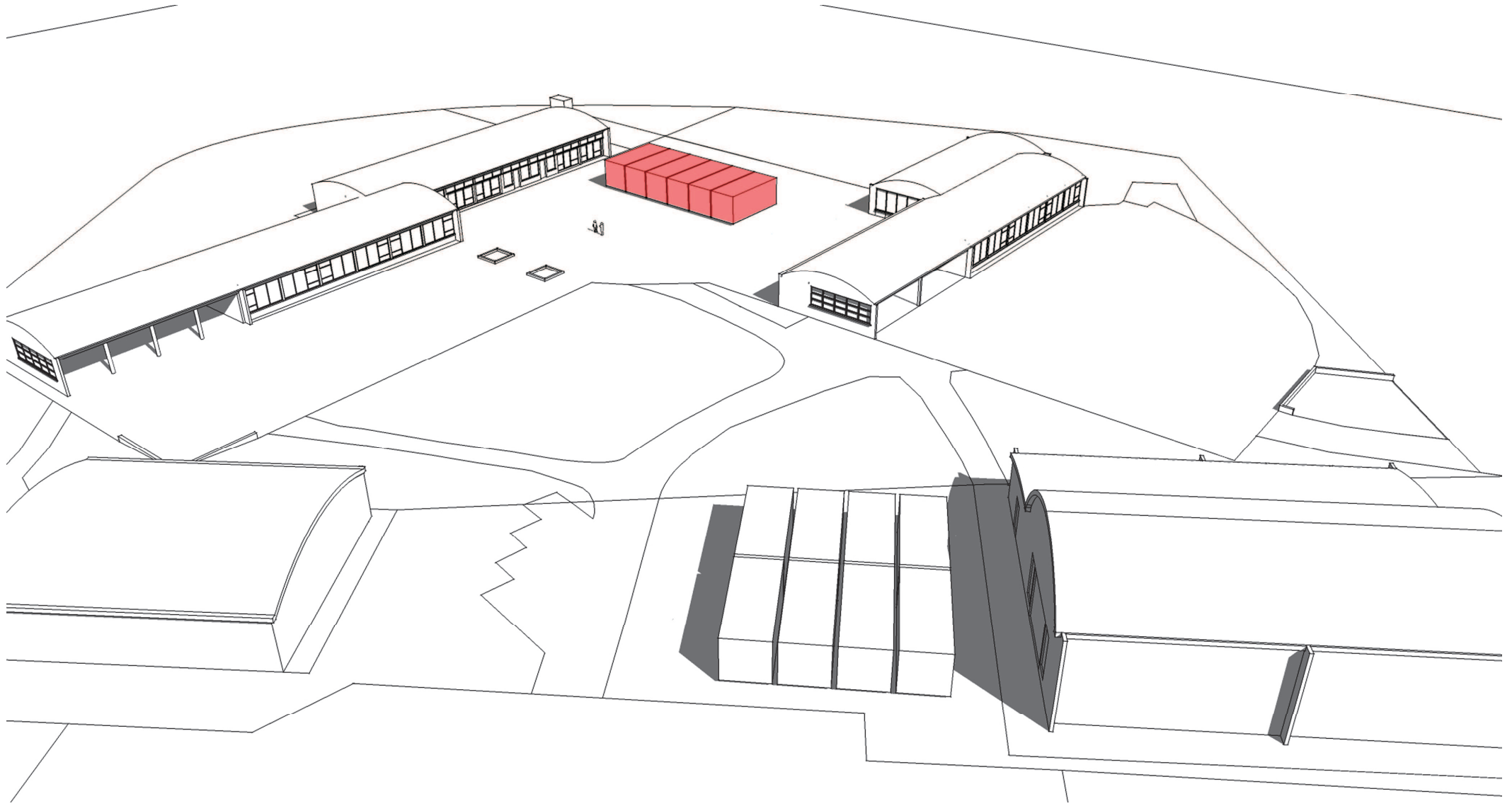
Les différentes phases seraient réparties comme suit :

- ☐ Déplacement des pavillons des maternelles
- ☐ Construction des deux nouvelles classes maternelles, des six classes primaires, de la salle des professeurs (y compris bibliothèque et local informatique), de l'extension sanitaire.
- ☐ Réalisation des façades « double peau », en ce compris la nouvelle circulation des classes maternelles et remplacement des châssis.
- ☐ Isolation et réalisation des nouvelles toitures (sur les toitures existantes)
- ☐ Réalisation du système de ventilation double flux dans les locaux existants
- ☐ Emménagement dans les nouveaux locaux.
- ☐ Enlèvement de l'ensemble des pavillons.
- ☐ Construction du réfectoire.

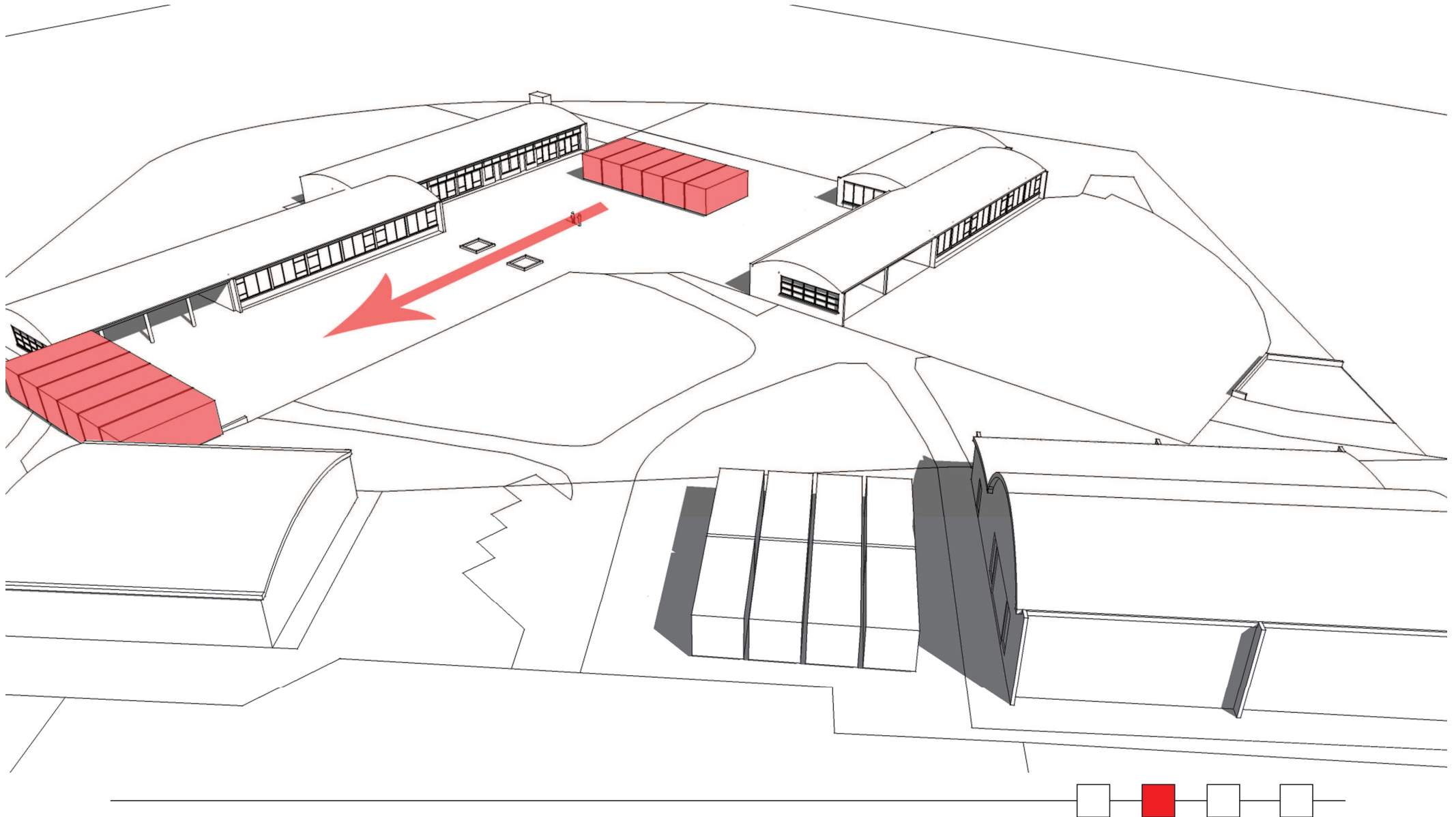
Le remplacement de la chaudière et le relighting complet devraient être réalisés pendant les périodes de congés scolaires.



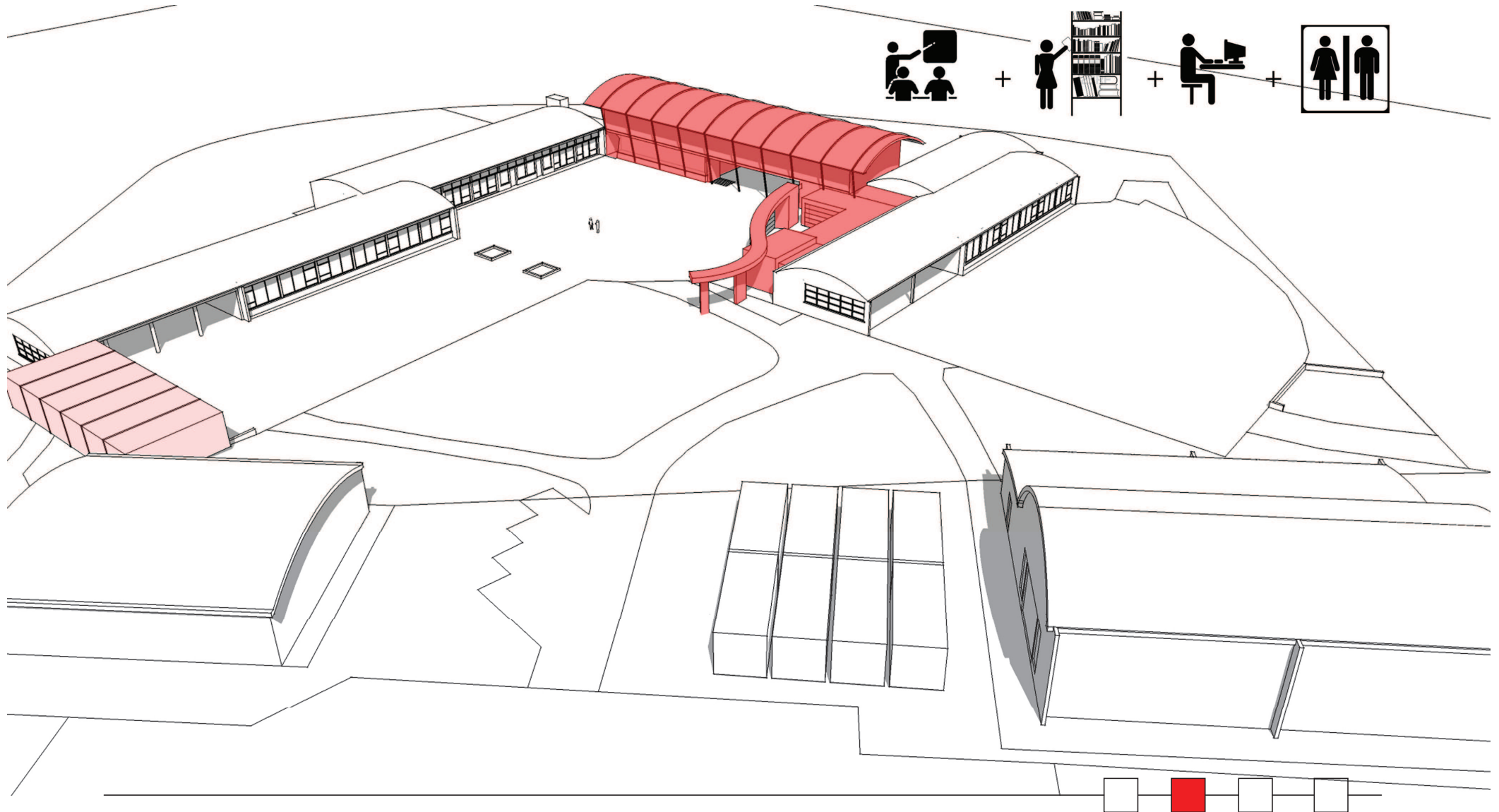
## □ Déplacement des pavillons des maternelles



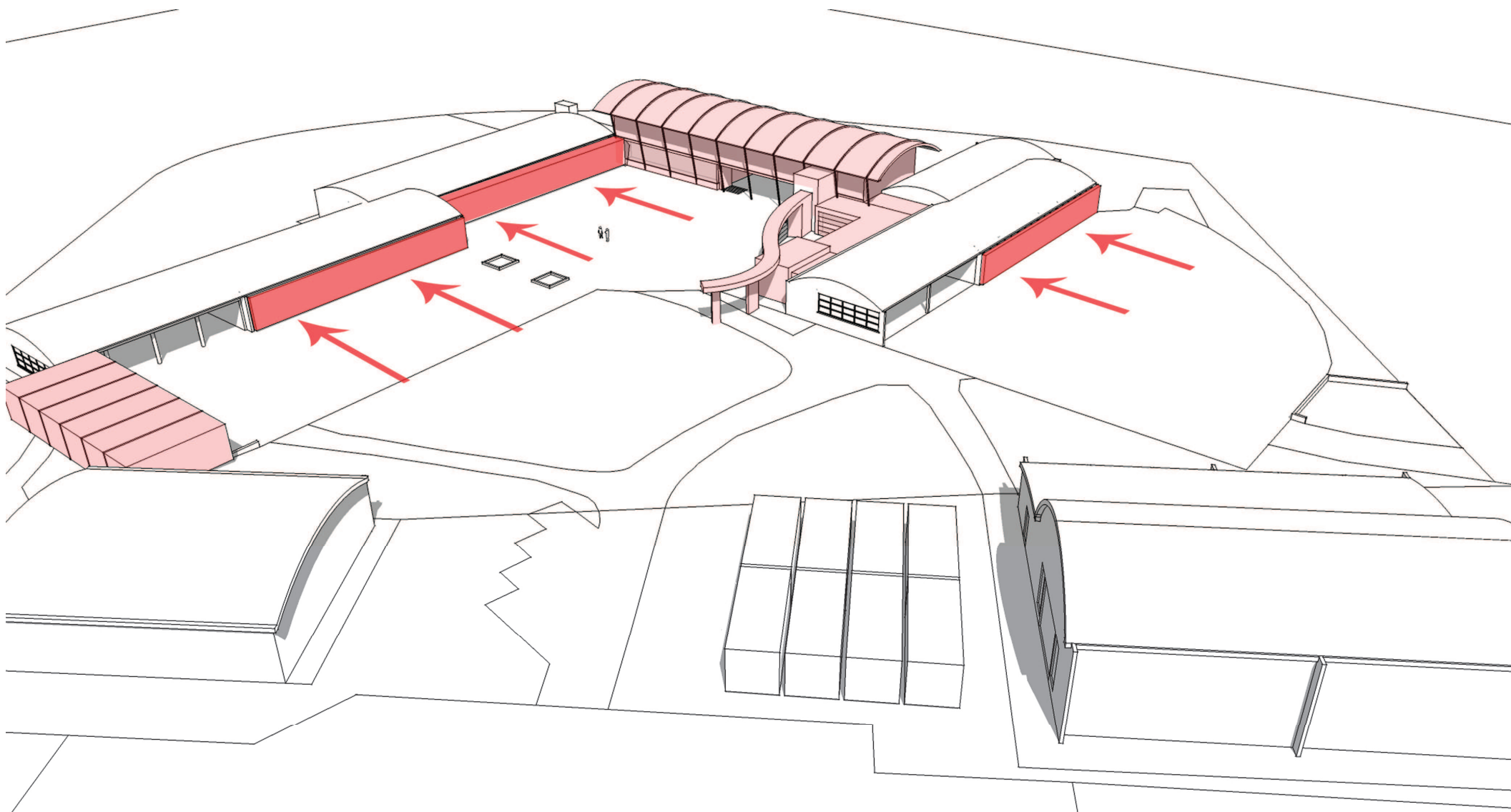
## ❑ Déplacement des pavillons des maternelles



□ Construction des deux nouvelles classes maternelles, des six classes primaires, de la salle des professeurs (y compris bibliothèque et local informatique), de l'extension sanitaire.

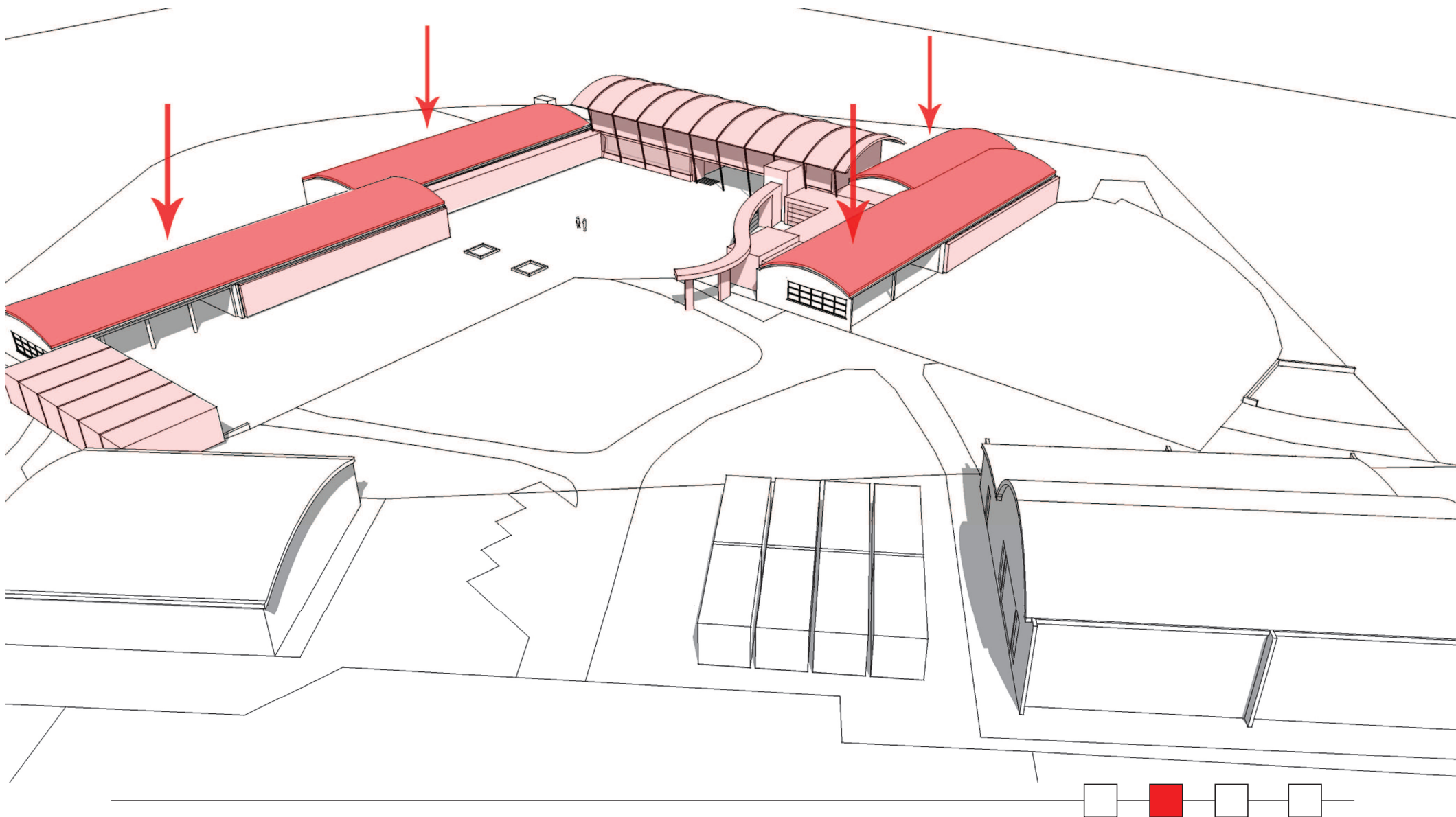


❑ Réalisation des façades « double peau », en ce compris la nouvelle circulation des classes maternelles et remplacement des châssis.

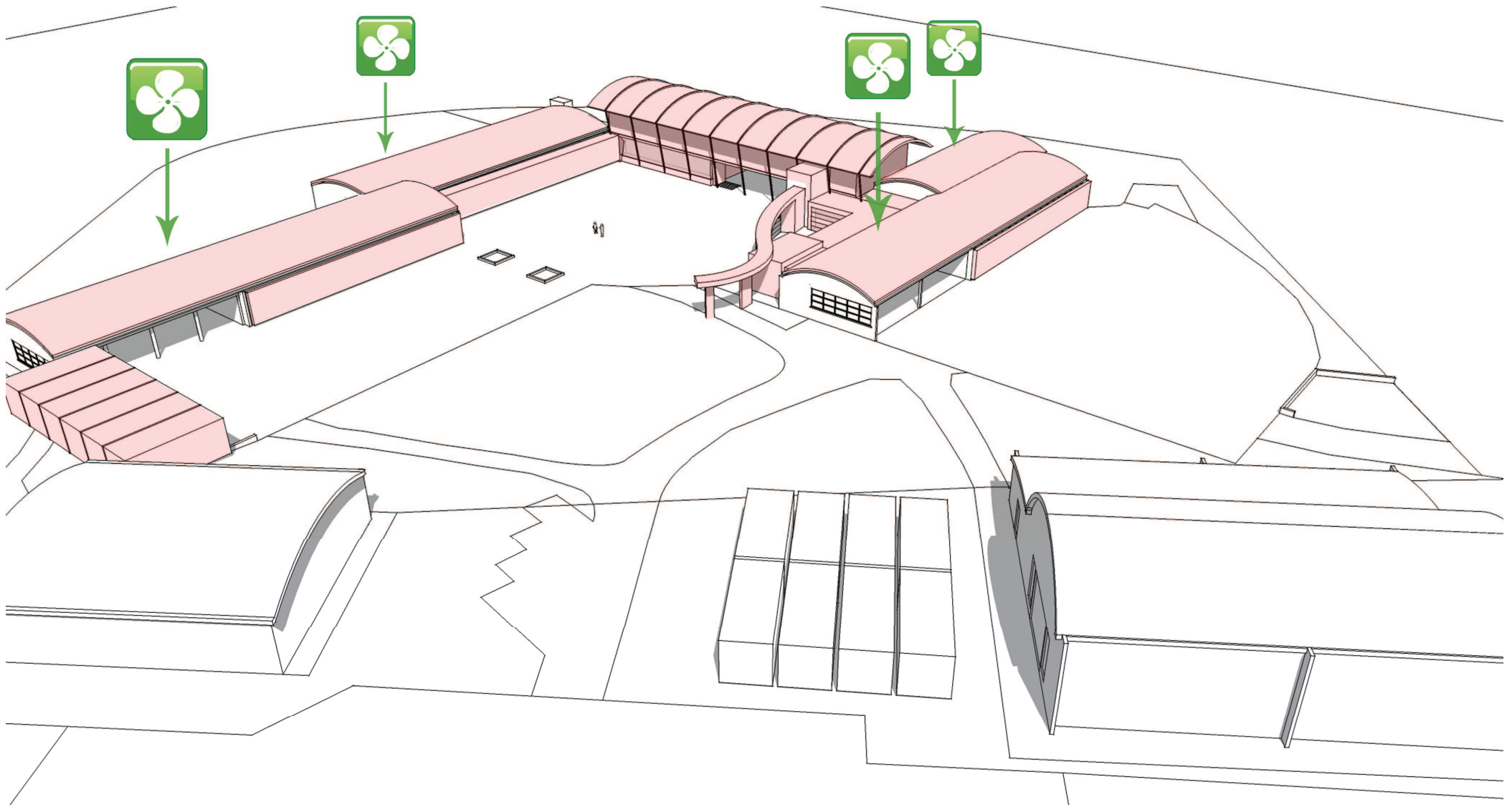




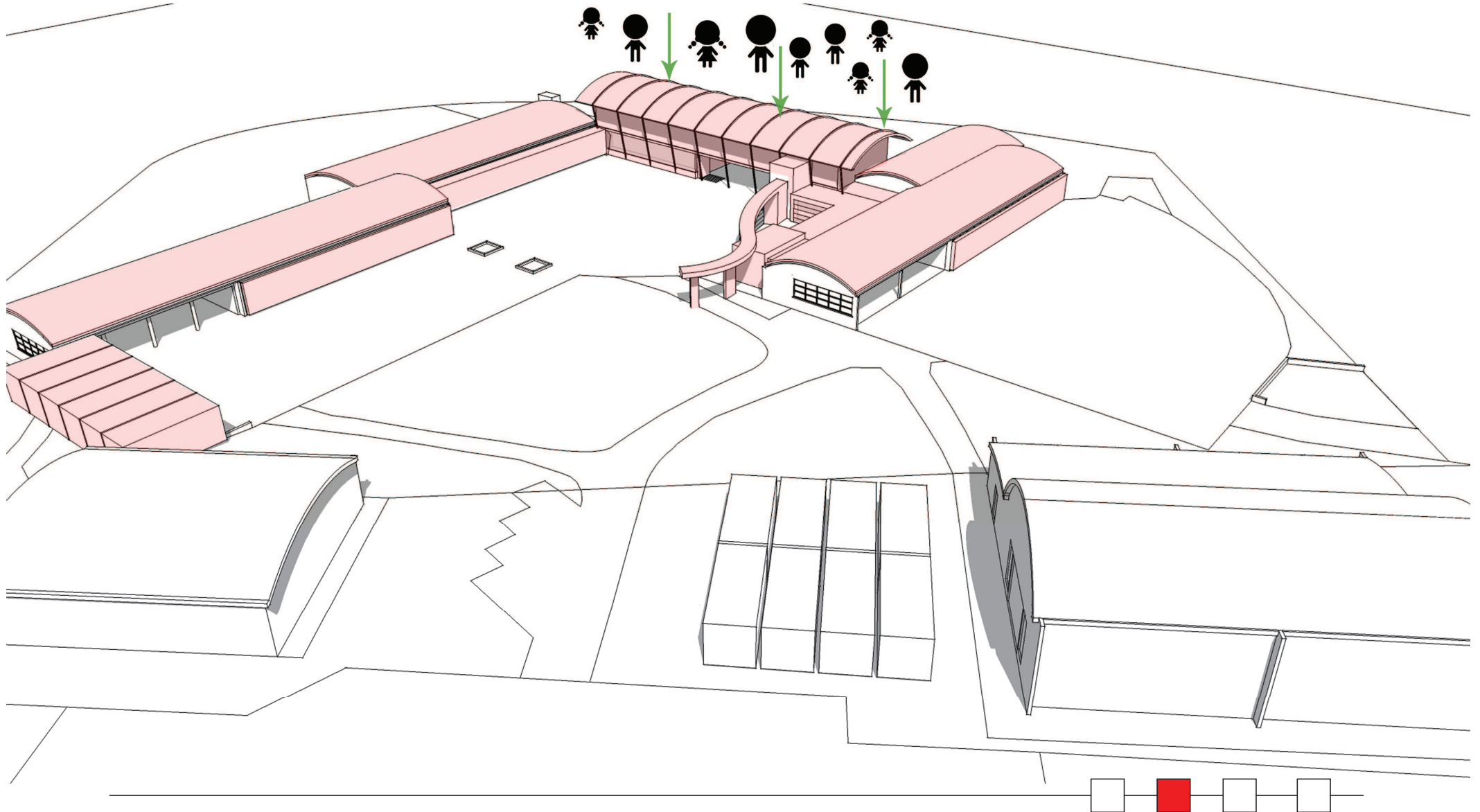
## ☐ Isolation et réalisation des nouvelles toitures (sur les toitures existantes)



## ☐ Réalisation du système de ventilation double flux dans les locaux existants

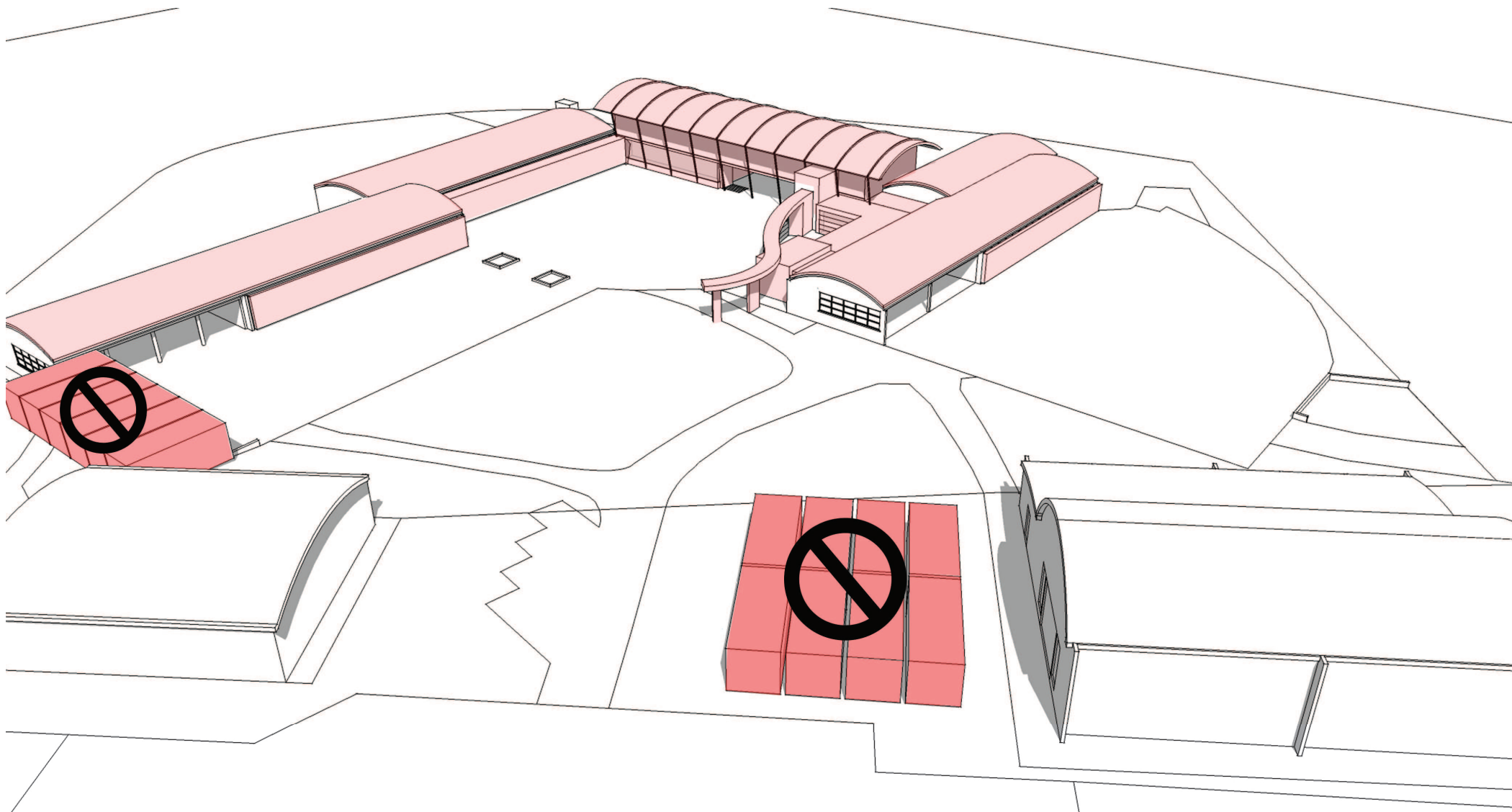


□ Emménagement dans les nouveaux locaux.





☐ Enlèvement de l'ensemble des pavillons.



❑ Construction du réfectoire.

